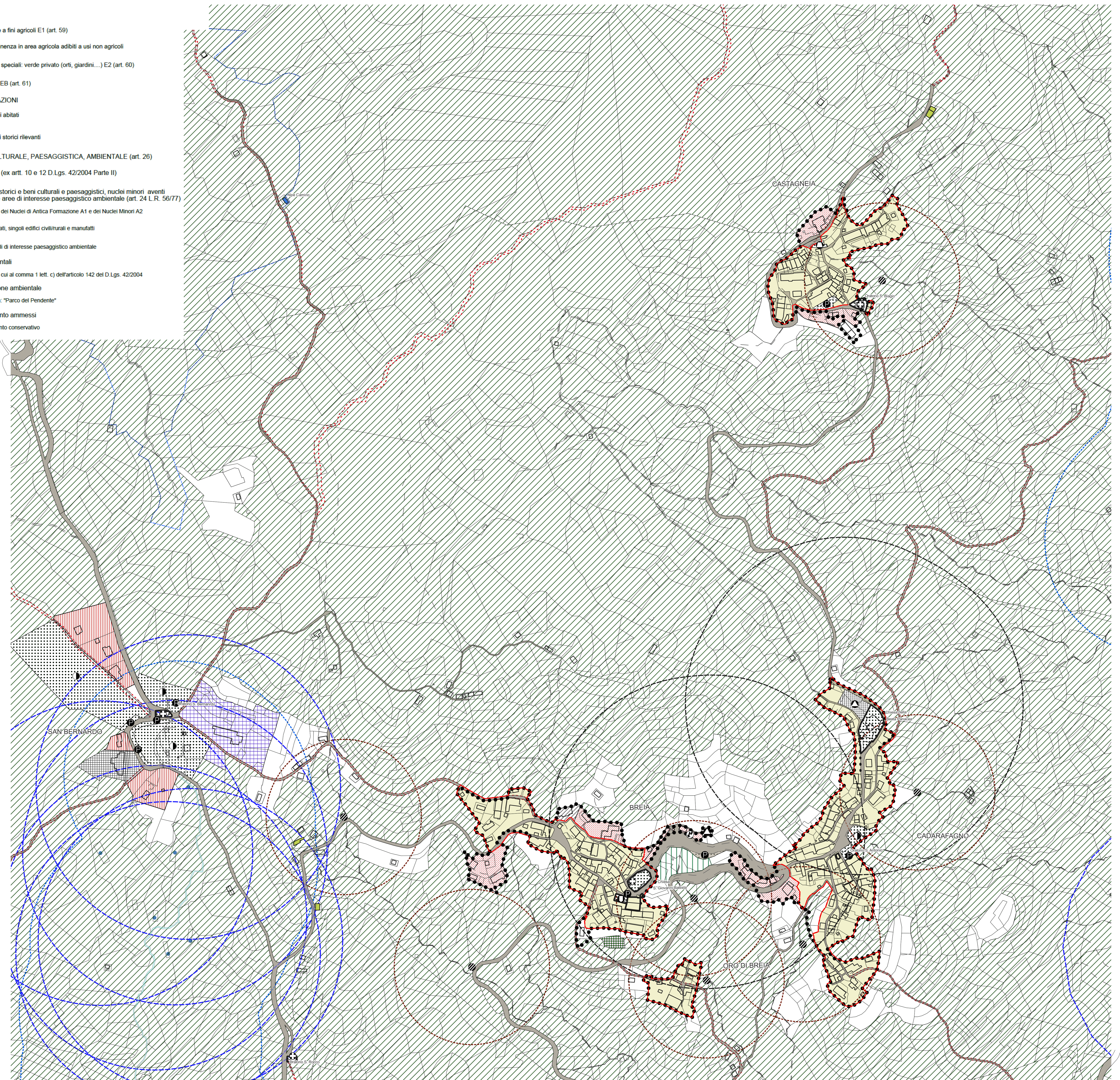


AREE NORMATIVE

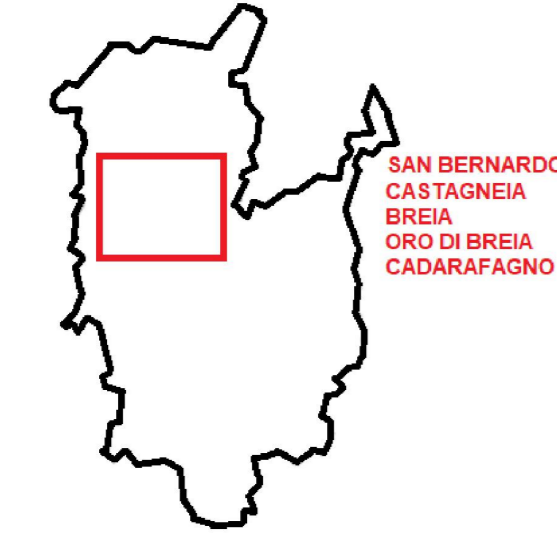
- PUBBLICHE O DI USO PUBBLICO (art. 45 e 47)**
- Viabilità
 - Viabilità minore - sentieri
- SERVIZI ALLA PERSONA** esistenti in progetto
- Attrezzature per l'istruzione
 - Attrezzature amministrative
 - Attrezzature religiose
 - Attrezzature culturali ricreative
 - Attrezzature assistenziali
 - Parchi pubblici - aree verdi
 - Attrezzature sportive
 - Parcheggi
- INFRASTRUTTURE TECNOLOGICHE (art. 46)**
- Impianto cimiteriale
 - Fossa Imhoff
 - Cabina elettrica
 - Seratoi acquedotti
- Fascia di rispetto cimiteriale (art. 31)**
- Fascia di rispetto da impianto di depurazione (art. 33)**
- Sorgenti (art. 33)
 - Area di salvaguardia delle captazioni potabili prove di un provvedimento di definizione - zona di rispetto
 - Area di salvaguardia delle captazioni potabili provviste di specifico provvedimento di definizione - zona di rispetto assoluta
 - Area di salvaguardia delle captazioni potabili provviste di specifico provvedimento di definizione - zona di rispetto ristretta
 - Area di salvaguardia delle captazioni potabili provviste di specifico provvedimento di definizione - zona di rispetto allargata
- PREVALENTEMENTE RESIDENZIALI**
- Nuclei di Antica Formazione A1 - ZTO A (art. 49)
 - Nuclei minori A2 - ZTO A (art. 50)
 - Aree edificate di vecchio impianto B1 - ZTO B (art. 51)
 - Aree edificate sature B2 - ZTO B (art. 52)
 - Aree edificate consolidate B3 - ZTO B (art. 53)
 - Aree di completamento B4 (art. 54)
 - Aree a parco privato (art. 62)
- PRODUTTIVO**
- Aree con impianti produttivi che si confermano D1 (art. 55)
- TERZIARIO**
- Inseediamento turistico ricettivo D3 (art. 56)
 - Esistenti insediamenti ricreativi e per il tempo libero D4 (art. 57)

- AGRICOLO**
- Aree utilizzate a fini agricoli E1 (art. 59)
 - Edificio o pertinenza in area agricola adibiti a usi non agricoli
 - Zone agricole speciali: verde privato (orti, giardini...) E2 (art. 60)
 - Aree Boscate EB (art. 61)
- PERIMETRAZIONI**
- Centri e nuclei abitati
 - Addensamenti storici rilevanti
- TUTELA CULTURALE, PAESAGGISTICA, AMBIENTALE (art. 26)**
- Beni culturali (ex artt. 10 e 12 D.Lgs. 42/2004 Parte II)
 - Inseediamenti storici e beni culturali e paesaggistici, nuclei minori aventi valori storici e aree di interesse paesaggistico ambientale (art. 24 L.R. 56/77)
 - Perimetrazione dei Nuclei di Antica Formazione A1 e dei Nuclei Minori A2
 - Monumenti isolati, singoli edifici civili/religiosi e manufatti
 - Aree inedificabili di interesse paesaggistico ambientale
 - Vincoli ambientali
 - Fasce fluviali di cui al comma 1 lett. c) dell'articolo 142 del D.Lgs. 42/2004
 - Compensazione ambientale
 - Area individuata: "Parco del Pendente"
 - Tipi di intervento ammessi
 - RCB Risanamento conservativo



Il Responsabile del procedimento Il Segretario Il Sindaco

Adottata con D.G.C. n° 36 in data 03.10.2022



Regione Piemonte Provincia di Vercelli
COMUNE DI CELLIO CON BREIA

PIANO REGOLATORE GENERALE
Legge Regionale 56/77 e successive modifiche e integrazioni.

**PROPOSTA TECNICA
PROGETTO DEFINITIVO**

**Elaborato 3Pb
SVILUPPI DEL PRG**
USC: 002171_T2000_b

Settembre 2022 Scala 1:2.000

Dot. CORRADO PANELLI
Aspetti agronomici

Dot. MASSIMO BIASSETTI
Aspetti geologici

Dot. arch. GIULIO CARTA
Aspetti urbanistici e coordinamento generale

