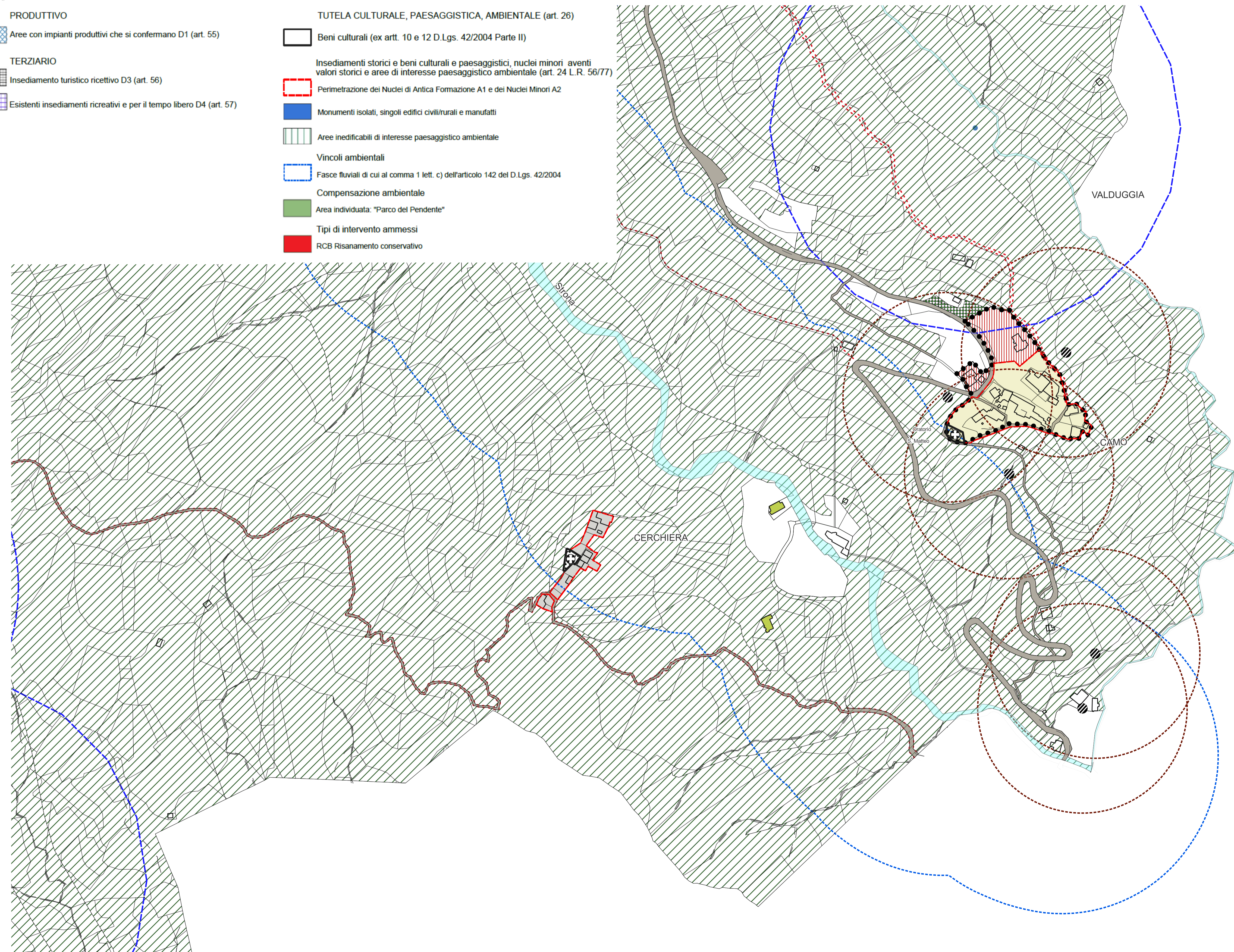


**AREE NORMATIVE**

- PUBBLICHE O DI USO PUBBLICO (artt. 45 e 47)**
- Viabilità
  - Viabilità minore - sentieri
- SERVIZI ALLA PERSONA** esistenti in progetto
- Attrezzature per l'istruzione
  - Attrezzature amministrative
  - Attrezzature religiose
  - Attrezzature culturali ricreative
  - Attrezzature assistenziali
  - Parchi pubblici - aree verdi
  - Attrezzature sportive
  - Parcheggi
- INFRASTRUTTURE TECNOLOGICHE (art. 46)**
- Impianto cimiteriale
  - Fossa Imhoff
  - Cabina elettrica
  - Serbotoi acquedotto
- Fascia di rispetto cimiteriale (art. 31)
  - Fascia di rispetto da impianto di depurazione (art. 33)
  - Sorgenti (art. 33)
  - Aree di salvaguardia delle captazioni potabili prive di un provvedimento di definizione - zona di rispetto
  - Aree di salvaguardia delle captazioni potabili provviste di specifico provvedimento di definizione - zona di rispetto assoluta
  - Aree di salvaguardia delle captazioni potabili provviste di specifico provvedimento di definizione - zona di rispetto ristretta
  - Aree di salvaguardia delle captazioni potabili provviste di specifico provvedimento di definizione - zona di rispetto allargata

- PREVALENTEMENTE RESIDENZIALI**
- Nuclii di Antica Formazione A1 - ZTO A (art. 49)
  - Nuclii minori A2 - ZTO A (art. 50)
  - Aree edificate di vecchio impianto B1 - ZTO B (art. 51)
  - Aree edificate saturate B2 - ZTO B (art. 52)
  - Aree edificate consolidate B3 - ZTO B (art. 53)
  - Aree di completamento B4 (art. 54)
  - Aree a parco privato (art. 62)
- PRODUTTIVO**
- Aree con impianti produttivi che si confermano D1 (art. 55)
- TERZIARIO**
- Insedimento turistico ricettivo D3 (art. 56)
  - Esistenti insediamenti ricreativi e per il tempo libero D4 (art. 57)

- AGRICOLO**
- Aree utilizzate a fini agricoli E1 (art. 59)
  - Edificio o pertinenza in area agricola adibiti a usi non agricoli
  - Zone agricole speciali: verde privato (orti, giardini...) E2 (art. 60)
  - Aree Boscate EB (art. 61)
- PERIMETRAZIONI**
- Centri e nuclei abitati
  - Addensamenti storici rilevanti
- TUTELA CULTURALE, PAESAGGISTICA, AMBIENTALE (art. 26)**
- Beni culturali (ex artt. 10 e 12 D.Lgs. 42/2004 Parte II)
  - Insedimenti storici e beni culturali e paesaggistici, nuclei minori aventi valori storici e aree di interesse paesaggistico ambientale (art. 24 L.R. 56/77)
  - Perimetrazione dei Nuclii di Antica Formazione A1 e dei Nuclii Minori A2
  - Monumenti isolati, singoli edifici civili/rurali e manufatti
  - Aree inedificabili di interesse paesaggistico ambientale
  - Vincoli ambientali
  - Fasce fluviali di cui al comma 1 lett. c) dell'articolo 142 del D.Lgs. 42/2004
  - Compensazione ambientale
  - Area individuata: "Parco del Pendente"
  - Tipi di intervento ammessi
  - RCB Risanamento conservativo



Il Responsabile del procedimento    Il Segretario    Il Sindaco

Adottata con D.G.C. n° 36 in data 03.10.2022



Regione Piemonte    Provincia di Vercelli  
**COMUNE DI CELLIO CON BREIA**  
**PIANO REGOLATORE GENERALE**  
 Legge Regionale 56/77 e successive modifiche e integrazioni

**PROPOSTA TECNICA  
 PROGETTO DEFINITIVO**

**Elaborato 3Pg  
 SVILUPPI DEL PRG**  
 USC: 002171\_T2000\_g

Settembre 2022

Scala 1:2.000

Dott. arch. GIULIO CARTA    Aspetti urbanistici e coordinamento generale  
 Dott. MASSIMO BIASETTI    Aspetti geologici  
 Dott. MARCO ZANTONELLI    Aspetti agriforestali  
 Dott. CORRADO PANELLI    Aspetti agriforestali

