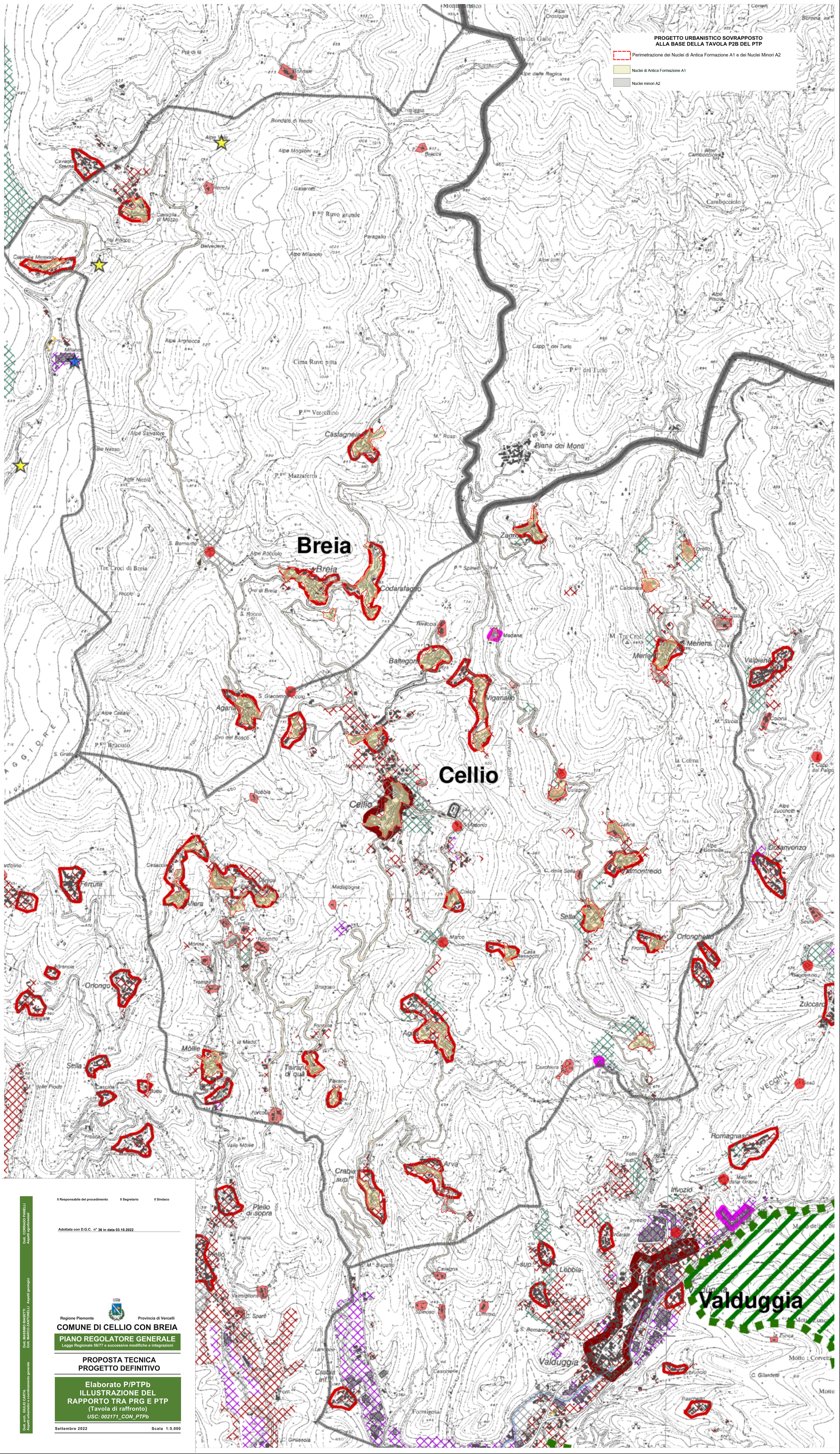


**PROGETTO URBANISTICO SOVRAPPOSTO
ALLA BASE DELLA TAVOLA P2B DEL PTP**

Perimetrazione dei Nuclei di Antica Formazione A1 e dei Nuclei Minori A2

- Nuclei di Antica Formazione A1
- Nuclei minori A2



Breia

Cello

Valduggia

Il Responsabile del procedimento Il Segretario Il Sindaco

Adottata con D.G.C. n° 36 in data 03.10.2022

Regione Piemonte Provincia di Vercelli
COMUNE DI CELLIO CON BREIA
PIANO REGOLATORE GENERALE
Legge Regionale 56/77 e successive modifiche e integrazioni

**PROPOSTA TECNICA
PROGETTO DEFINITIVO**

Elaborato P/PTPb
**ILLUSTRAZIONE DEL
RAPPORTO TRA PRG E PTP**
(Tavola di raffronto)
USC: 002171_CON_PTPb

Settembre 2022 Scala 1:5.000

Dott. COSSIMO PANELLI
Architetto
 Dott. MASSIMO MARSETTI
Dott. MICHAEL VITTORELLI
Architetti associati
 Dott. arch. GIULIO CANITA
Architetto
 Architetto urbanista e coordinamento generale