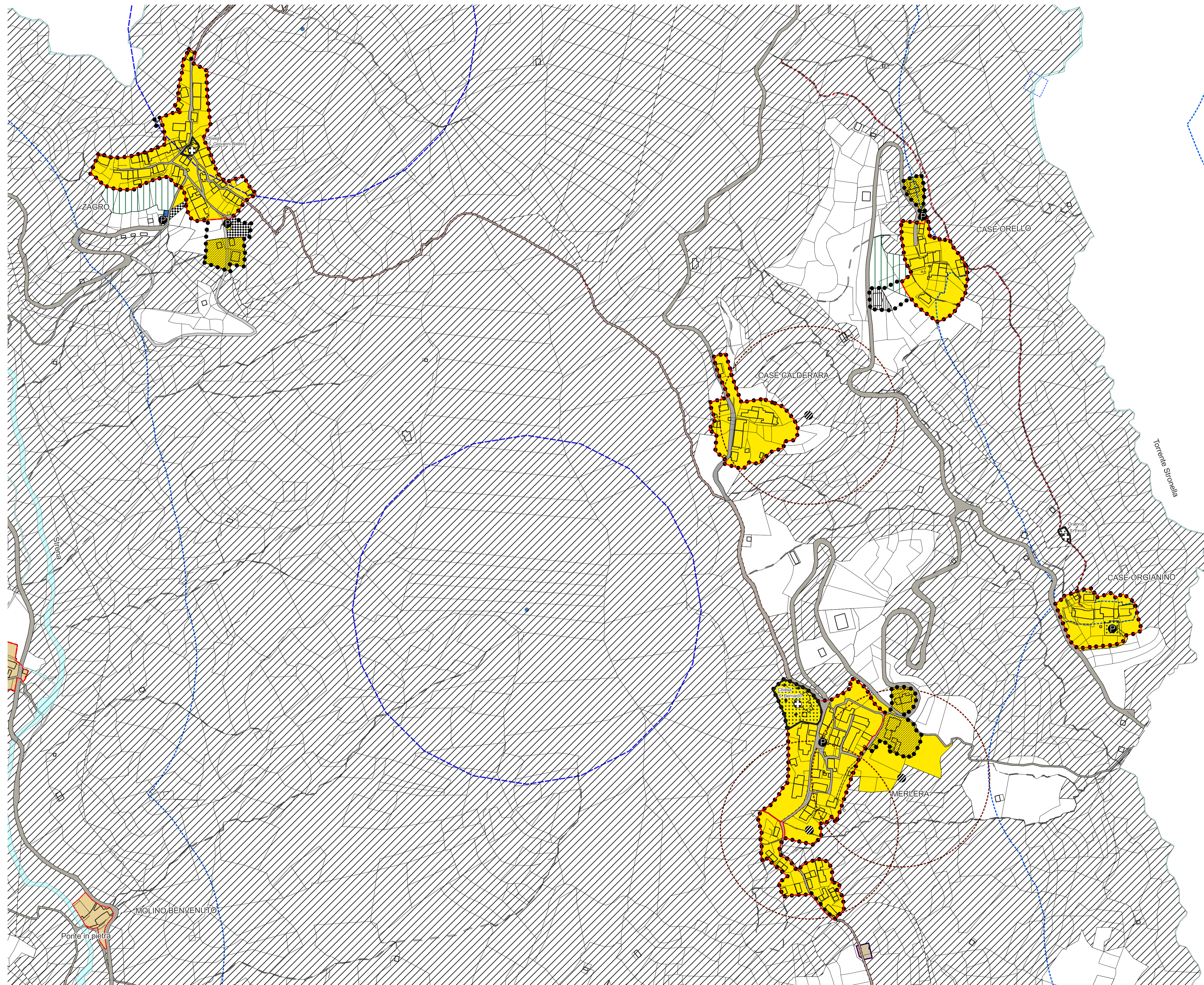


- COMPONENTI MORFOLOGICO INSEDIATIVE**
Morfologie insediative (art. dal 35 al 40 del ppr)
- Urbano consolidato dei centri minori (m.i. 2)
 - Tessuti discontinui suburbani (m.i. 4)
 - Insediamenti specialistici organizzati (m.i. 5)
 - Aree a dispersione insediativa prevalentemente residenziale (m.i. 6)
 - Aree a dispersione insediativa prevalentemente specialistica (m.i. 7)
 - Insule specializzate (m.i. 8)
 - Sistemi di nuclei rurali di pianura, collina e bassa montagna (m.i. 11)
 - Aree rurali di montagna o collina con edificazione rada e dispersa (m.i.13)

- COMPONENTI STORICO CULTURALI**
Ville, giardini e parchi, aree e impianti per il loisir e il turismo (art. 26 ppr)
- Sistemi di ville, giardini e parchi

- COMPONENTI PERCETTIVO IDENTITARIE**
Percorsi panoramici
- Percorsi panoramici

- FULCRI - Fulcri di attenzione visiva (art. 30 ppr)**
Fulcri del costruito
- Elementi caratterizzanti di rilevanza paesaggistica (art. 30 ppr)
 - Belvedere



- AREE NORMATIVE**
- PUBBLICHE O DI USO PUBBLICO (art. 45 e 47)**
- Viabilità
 - Viabilità minore - sentieri
- SERVIZI ALLA PERSONA**
- Attrezzature per l'istruzione
 - Attrezzature amministrative
 - Attrezzature religiose
 - Attrezzature culturali ricreative
 - Attrezzature assistenziali
 - Parchi pubblici - aree verdi
 - Attrezzature sportive
 - Parcheggi
- INFRASTRUTTURE TECNOLOGICHE (art. 46)**
- Impianto cimiteriale
 - Fossa Imhoff
 - Cabina elettrica
 - Serbatoi acquedotto
- FASCIE DI RISPETTO**
- Fascia di rispetto cimiteriale (art. 31)
 - Fascia di rispetto da impianto di depurazione (art. 33)
 - Sorgenti (art. 33)
 - Aree di salvaguardia delle captazioni potabili prive di un provvedimento di definizione - zona di rispetto
 - Aree di salvaguardia delle captazioni potabili provviste di specifico provvedimento di definizione - zona di rispetto assoluta
 - Aree di salvaguardia delle captazioni potabili provviste di specifico provvedimento di definizione - zona di rispetto ristretta
 - Aree di salvaguardia delle captazioni potabili provviste di specifico provvedimento di definizione - zona di rispetto allargata
- PREVALENTEMENTE RESIDENZIALI**
- Nuclei di Antica Formazione A1 - ZTO A (art. 49)
 - Nuclei minori A2 - ZTO A (art. 50)
 - Aree edificate di vecchio impianto B1 - ZTO B (art. 51)
 - Aree edificate sature B2 - ZTO B (art. 52)
 - Aree edificate consolidate B3 - ZTO B (art. 53)
 - Aree di completamento B4 (art. 54)
 - Aree a parco privato (art. 62)
- PRODUTTIVO**
- Aree con impianti produttivi che si confermano D1 (art. 55)
- TERZIARIO**
- Insediamento turistico ricettivo D3 (art. 56)
 - Esistenti insediamenti ricreativi e per il tempo libero D4 (art. 57)
- AGRICOLO**
- Aree utilizzate a fini agricoli E1 (art. 59)
 - Edificio o pertinenza in area agricola adibiti a usi non agricoli
 - Zone agricole speciali: verde privato (orti, giardini...) E2 (art. 60)
 - Aree Boscate EB (art. 61)
- PERIMETRAZIONI**
- Centri e nuclei abitati
 - Addensamenti storici rilevanti
- TUTELA CULTURALE, PAESAGGISTICA, AMBIENTALE (art. 26)**
- Beni culturali (ex artt. 10 e 12 D.Lgs. 42/2004 Parte II)
 - Insediamenti storici e beni culturali e paesaggistici, nuclei minori aventi valori storici e aree di interesse paesaggistico ambientale (art. 24 L.R. 56/77)
 - Perimetrazione dei Nuclei di Antica Formazione A1 e dei Nuclei Minori A2
 - Monumenti isolati, singoli edifici civili/rurali e manufatti
 - Aree inedificabili di interesse paesaggistico ambientale
 - Vincoli ambientali**
 - Fasce fluviali di cui al comma 1 lett. c) dell'articolo 142 del D.Lgs. 42/2004
 - Compensazione ambientale**
 - Area individuata: "Parco del Pendente"
 - Tipi di intervento ammessi**
 - RCB Risanamento conservativo

Il Responsabile del procedimento Il Segretario Il Sindaco

Adottata con D.G.C. n° 36 in data 03.10.2022



Regione Piemonte Provincia di Vercelli
COMUNE DI CELLIO CON BREIA
PIANO REGOLATORE GENERALE
Legge Regionale 56/77 e successive modifiche e integrazioni

PROPOSTA TECNICA
PROGETTO DEFINITIVO

Elaborato 3P1c
SVILUPPI DEL PRG
MORFOLOGIE DI PROGETTO
COMPONENTI PAESAGGISTICHE
USC: 002171_T2000_1c

Settembre 2022 Scala 1:2.000

Dott. arch. GIULIO GARTIA - Aspetti urbanistici e coordinamento generale
 Dott. MASSIMO BIASETTI - Aspetti urbanistici
 Dott. MARCO ZANTONELLI - Aspetti geologici
 Dott. CORRADO PANELLI - Aspetti agricoli