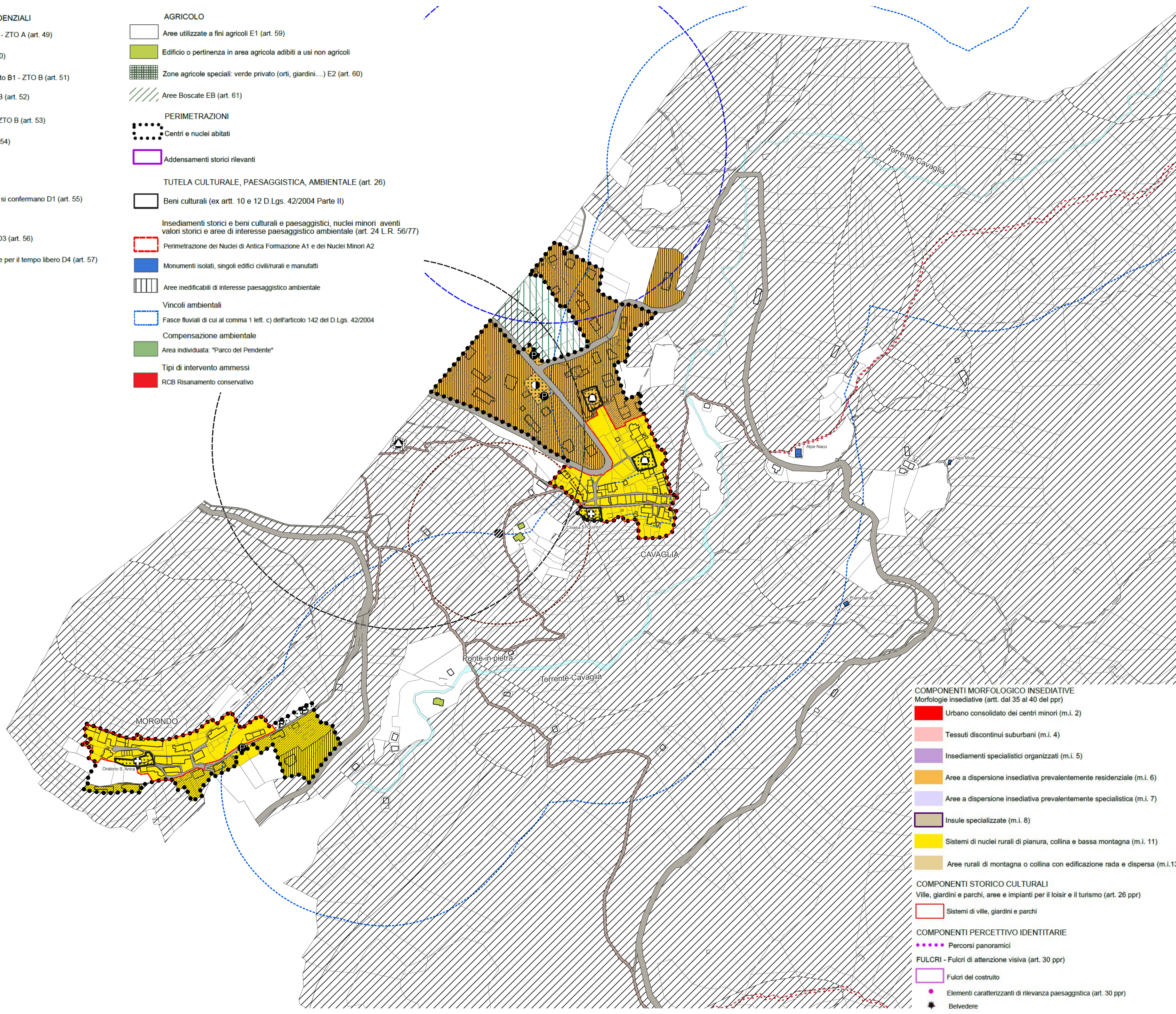


**AREE NORMATIVE**

- PUBBLICHE O DI USO PUBBLICO (artt. 45 e 47)**
- Viabilità
  - Viabilità minore - sentieri
- SERVIZI ALLA PERSONA** esistenti in progetto
- Attrezzature per l'istruzione
  - Attrezzature amministrative
  - Attrezzature religiose
  - Attrezzature culturali ricreative
  - Attrezzature assistenziali
  - Parchi pubblici - aree verdi
  - Attrezzature sportive
  - Parcheggi
- INFRASTRUTTURE TECNOLOGICHE (art. 46)**
- Impianto cimiteriale
  - Fossa Imhoff
  - Cabina elettrica
  - Serbatoi acquedotto
- Fascia di rispetto cimiteriale (art. 31)
- Fascia di rispetto da impianto di depurazione (art. 33)
- Sorgenti (art. 33)
- Aree di salvaguardia delle captazioni potabili prive di un provvedimento di definizione - zona di rispetto
- Aree di salvaguardia delle captazioni potabili provviste di specifico provvedimento di definizione - zona di rispetto assoluta
- Aree di salvaguardia delle captazioni potabili provviste di specifico provvedimento di definizione - zona di rispetto ristretta
- Aree di salvaguardia delle captazioni potabili provviste di specifico provvedimento di definizione - zona di rispetto allargata

- PREVALENTEMENTE RESIDENZIALI**
- Nuclii di Antica Formazione A1 - ZTO A (art. 49)
  - Nuclii minori A2 - ZTO A (art. 50)
  - Aree edificate di vecchio impianto B1 - ZTO B (art. 51)
  - Aree edificate saturate B2 - ZTO B (art. 52)
  - Aree edificate consolidate B3 - ZTO B (art. 53)
  - Aree di completamento B4 (art. 54)
  - Aree a parco privato (art. 62)
- PRODUTTIVO**
- Aree con impianti produttivi che si confermano D1 (art. 55)
- TERZIARIO**
- Insedimento turistico ricettivo D3 (art. 56)
  - Esistenti insediamenti ricreativi e per il tempo libero D4 (art. 57)

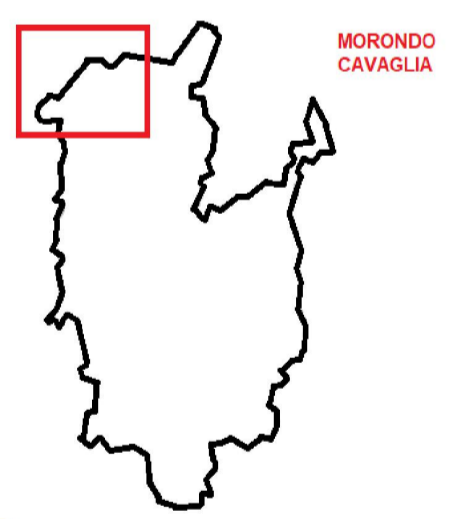
- AGRICOLO**
- Aree utilizzate a fini agricoli E1 (art. 59)
  - Edificio o pertinenza in area agricola adibiti a usi non agricoli
  - Zone agricole speciali: verde privato (orti, giardini...) E2 (art. 60)
  - Aree Boscate EB (art. 61)
- PERIMETRAZIONI**
- Centri e nuclei abitati
  - Addensamenti storici rilevanti
- TUTELA CULTURALE, PAESAGGISTICA, AMBIENTALE (art. 26)**
- Beni culturali (ex artt. 10 e 12 D.Lgs. 42/2004 Parte II)
  - Insedimenti storici e beni culturali e paesaggistici, nuclei minori aventi valori storici e aree di interesse paesaggistico ambientale (art. 24 L.R. 56/77)
  - Perimetrazione dei Nuclii di Antica Formazione A1 e dei Nuclii Minori A2
  - Monumenti isolati, singoli edifici civili/rurali e manufatti
  - Aree inedificabili di interesse paesaggistico ambientale
  - Vincoli ambientali
  - Fasce fluviali di cui al comma 1 lett. c) dell'articolo 142 del D.Lgs. 42/2004
  - Compensazione ambientale
  - Area individuata: "Parco del Pendente"
  - Tipi di intervento ammessi
  - RCB Risanamento conservativo



- COMPONENTI MORFOLOGICO INSEDIATIVE**  
Morfologie insediative (artt. dal 35 al 40 del ppr)
- Urbano consolidato dei centri minori (m.i. 2)
  - Tessuti discontinui suburbani (m.i. 4)
  - Insedimenti specialistici organizzati (m.i. 5)
  - Aree a dispersione insediativa prevalentemente residenziale (m.i. 6)
  - Aree a dispersione insediativa prevalentemente specialistica (m.i. 7)
  - Insule specializzate (m.i. 8)
  - Sistemi di nuclei rurali di pianura, collina e bassa montagna (m.i. 11)
  - Aree rurali di montagna o collina con edificazione rada e dispersa (m.i.13)
- COMPONENTI STORICO CULTURALI**  
Ville, giardini e parchi, aree e impianti per il loisir e il turismo (art. 26 ppr)
- Sistemi di ville, giardini e parchi
- COMPONENTI PERCETTIVO IDENTITARIE**
- Percorsi panoramici
- FULCRI - Fulcri di attenzione visiva (art. 30 ppr)**
- Fulcri del costruito
  - Elementi caratterizzanti di rilevanza paesaggistica (art. 30 ppr)
  - Belvedere

Il Responsabile del procedimento    Il Segretario    Il Sindaco

Adottata con D.G.C. n° 36 in data 03.10.2022



Regione Piemonte    Provincia di Vercelli

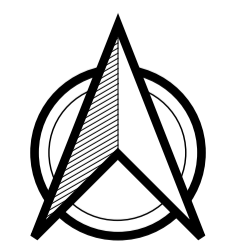
**COMUNE DI CELLIO CON BREIA**

**PIANO REGOLATORE GENERALE**  
Legge Regionale 56/77 e successive modifiche e integrazioni

**PROPOSTA TECNICA**  
**PROGETTO DEFINITIVO**

Elaborato 3P1a  
SVILUPPI DEL PRG  
MORFOLOGIE DI PROGETTO  
COMPONENTI PAESAGGISTICHE  
USC: 002171\_T2000\_1a

Settembre 2022    Scala 1:2.000



Dott. CORRADO PANELLI - Aspetti agricoli  
 Dott. MASSIMO BIASSETTI - Aspetti geologici  
 Dott. MARCO ZANTONELLI - Aspetti generali  
 Dott. arch. GIULIO CARTA - Aspetti urbanistici e coordinamento generale