

Il Responsabile del procedimento Il Segretario Il Sindaco

Adottato con D.C.C. n°



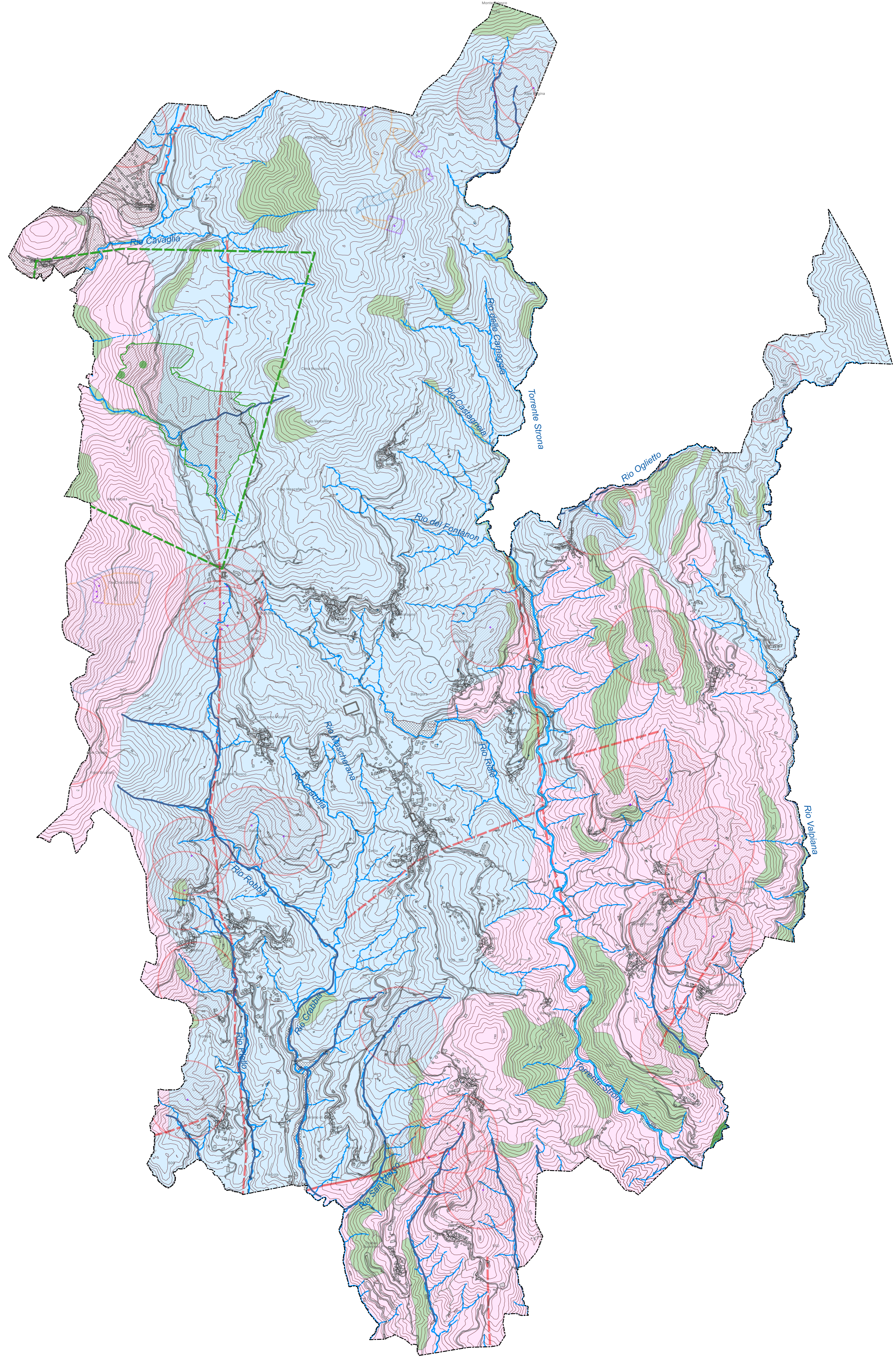
Regione Piemonte Provincia di Vercelli
COMUNE DI CELLIO CON BREIA

PIANO REGOLATORE GENERALE
 Legge Regionale 56/77 e successive modifiche e integrazioni

PROPOSTA TECNICA PROGETTO DEFINITIVO

6G
CARTA GEIDROLOGICA
 scala 1:10.000

Settembre 2022



FAGLIE

- principali faglie certe
- - - principali faglie presunte

FASCIA DI RISPETTO DELLE SORGENTI AD USO IDROPOTABILE (DPR 236/88, DL 152/99)

- ZRA (zona di rispetto allargata)
- ZRR (zona di rispetto ristretta)
- ZTA (zona di rispetto assoluta)
- 200 (fascia definita su base geometrica - raggio 200 m)

Fonti minerali "VALVERDE E VALPURA"

- Sorgenti concessione mineraria "Valverde"
- Area di salvaguardia
- - - Limiti di concessione mineraria "Valverde"

PERMEABILITÀ DEI DEPOSITI SUPERFICIALI	UNITÀ
 Permeabilità primaria per porosità con valori elevati. Depositi a granulometria ghiaioso sabbiosa ospitanti falde libere alimentate per via diretta dalle acque superficiali e meteoriche.	Depositi alluvionali
 Permeabilità primaria per porosità con valori medi. Depositi a tessitura eterogenea, dai grossi blocchi ai limi e argille, ospitanti falde libere alimentate per via diretta dalle acque superficiali e meteoriche. Rare sorgenti generalmente di bassa portata.	Depositi glaciali
PERMEABILITÀ DEL SUBSTRATO LAPIDEO	
 Permeabilità secondaria per fessurazione e per alterazione con valori elevati. Tempi di transito breve. Modesta capacità di immagazzinamento. Sorgenti diffuse generalmente con portate modeste.	Graniti subaffioranti e alterati in superficie
 Permeabilità secondaria per fessurazione e localmente per alterazione con valori medi. Tempi di transito medio-breve. Modesta capacità di immagazzinamento. Scarse sorgenti talora con portate significative.	Gneiss e micascisti subaffioranti e talora alterati in superficie
 Permeabilità secondaria per fessurazione con valori ridotti. Tempi di transito medio-breve. Scarsa capacità di immagazzinamento. Rare sorgenti con portate basse o temporanee.	Graniti, gneiss e micascisti affioranti